

Folkmängd den 31 december 2020

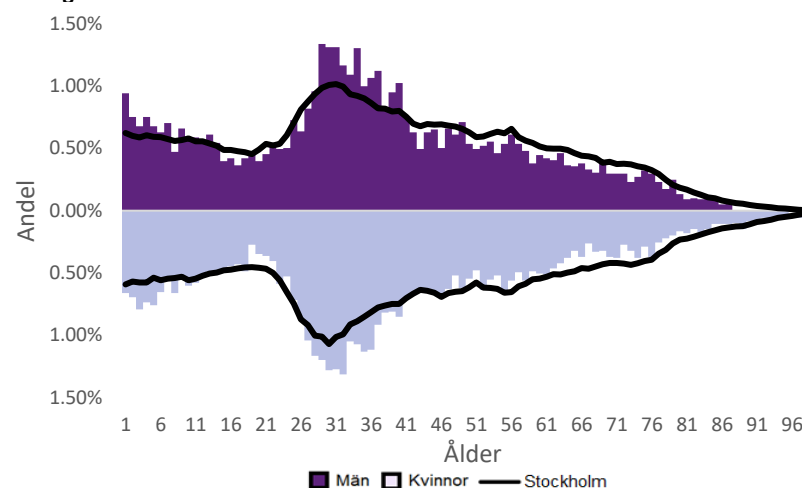
	Antal				Procent	
	2011	2020	2024	2029	2020	2029
0 år	133	218	253	265	1.8%	1.6%
1-5 år	600	901	1 142	1 252	7.4%	7.6%
6-15 år	781	1 368	1 699	2 030	11.3%	12.3%
16-19 år	379	400	519	620	3.3%	3.7%
20-24 år	509	556	675	728	4.6%	4.4%
25-64 år	4 609	7 215	8 532	9 359	59.6%	56.6%
65-79 år	782	1 103	1 389	1 644	9.1%	9.9%
80-89 år	325	266	391	532	2.2%	3.2%
90- år	115	78	93	107	0.6%	0.6%
Män	3 998	5 974	7 212	8 117	49.4%	49.1%
Kvinnor	4 235	6 131	7 481	8 419	50.6%	50.9%
Samtliga	8 233	12 105	14 693	16 536	100.0%	100.0%

Befolkningsändringar

	2017	2018	2019	2020
Antal födda	150	172	193	219
Antal döda	94	88	85	115
Födelsenetto	56	84	108	104
Flyttnetto	451	1 275	764	152
Total förändring	507	1 359	872	256

Utländsk bakgrund 2020

	Född i utlandet	Inrikes född med två utrikesfödda föräldrar	Totalt	%	Stockholm
0-15 år	217	557	774	31.1%	28.6%
16-64 år	2 884	844	3 728	45.6%	37.6%
65- år	389	7	396	27.4%	24.0%
Samtliga	3 490	1 408	4 898	40.5%	33.9%

Folkmängd efter ålder den 31 december 2020

Utländsk bakgrund 2020

	Född i utlandet	Inrikes född med två utrikesfödda föräldrar	Totalt	%	Stockholm
Norden utom Sverige	254	120	374	7.6%	8.7%
EU utom Norden	508	164	672	13.7%	17.8%
Europa utom EU	385	154	539	11.0%	9.0%
Asien	1 456	584	2 040	41.6%	37.7%
Afrika	453	237	690	14.1%	16.6%
Sydamerika	309	126	435	8.9%	6.2%
Nord- och Mellanamerika	103	17	120	2.4%	3.0%
Övriga	22	6	28	0.6%	1.0%
Samtliga	3 490	1 408	4 898	100.0%	100.0%

Flyttningar 2020

	Totalt	Procent	
		%	Stockholm
Inflyttningar			
In från övriga Stockholm	1 081	27.9%	0.0%
In från övriga länet	615	15.9%	25.8%
In från övriga Sverige	213	5.5%	13.9%
In från utlandet	106	2.7%	8.7%
Totalt antal inflyttningar	2 015	52.0%	48.4%
Utflyttningar			
Ut till övriga Stockholm	878	22.6%	0.0%
Ut till övriga länet	688	17.7%	31.6%
Ut till övriga Sverige	224	5.8%	14.0%
Ut till utlandet	73	1.9%	6.0%
Totalt antal utflyttningar	1 863	48.0%	51.6%
Flyttnetto	152	3.9%	-3.2%

Behörighet till gymnasieskolan 2020

	Kön		Bakgrund		Totalt	Stockholm
	Kvinnor	Män	Svensk	Utländsk		
	87.5%	84.0%	84.6%	87.9%	85.7%	90.0%

Högsta utbildningsnivå 25-64 år 2020

	%	Stockholm
Grundskola	10.2%	7.9%
Gymnasial	33.6%	28.3%
Eftergymnasial	52.9%	60.5%
Uppgift saknas	3.2%	3.3%
Totalt	100.0%	100.0%

Bostäder efter hustyp och upplåtelse/ägarform 2020

	Antal bostäder			Totalt
	Flerbostadshus/Övriga hus	Småhus	Specialbostäder	
Allmännyttan	2 312	0	275	2 587
Övriga hyresrätter	474	2	99	575
Bostadsrätter	2 495	17	24	2 536
Äganderätter	0	259	0	259
Uppgift saknas	0	0	0	0
Samtliga	5 281	278	398	5 957

Bostäder i flerbostadshus & övriga hus efter lägenhetsstorlek

	Antal bostäder i flerbostadshus & övriga hus							Totalt
	Lägenhet utan kök	1 rk	2 rk	3 rk	4 rk	5+ rk	Uppgift saknas	
2020	154	415	2 172	1 555	834	150	1	5 281
2019	155	409	2 159	1 559	834	150	1	5 267
2018	155	403	2 093	1 533	794	150	1	5 129
2017	131	368	1 850	1 408	713	143	1	4 614

Överg. till gymn. Inom 1 år från 2019

	Antal	Procent	
		%	Stockholm
Kvinnor	44	100.0%	99.2%
Män	40	100.0%	98.9%
Totalt	84	100.0%	99.0%

Överg. till högsk. Inom 3 år från 2017

	Antal	Procent	
		%	Stockholm
Kvinnor	11	55.0%	64.7%
Män	7	35.0%	55.7%
Totalt	18	45.0%	60.4%

Betygsfördelning i årskurs 9 2020

	A	B	C	D	E	Saknar slutbetyg	Stockholm
							A
Svenska	9.3%	18.6%	22.7%	25.8%	14.4%	9.3%	19.6%
Engelska	24.0%	24.0%	22.9%	..	14.6%	..	37.5%
Matematik	6.2%	13.5%	22.9%	19.8%	27.1%	10.4%	18.4%

Öppet arbetslösa som andel av befolkningen den 31 okt. 2020

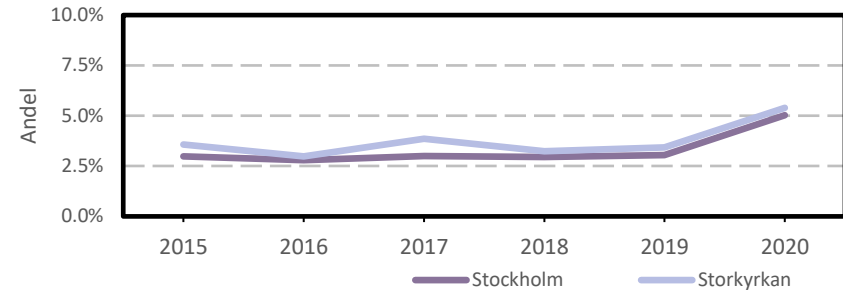
Ålder	Kvinnor	Män	Totalt	Stockholm
18-19 år	3.7%	3.5%
20-24 år	5.3%	4.1%
25-54 år	5.5%	5.0%	5.3%	5.3%
55-64 år	5.2%	7.5%	6.3%	4.6%
Samtliga	5.3%	5.5%	5.4%	5.0%

Medelinkomst bland inkomsttagare 2019

Ålder	Kvinnor	Män	Totalt	Stockholm
20-64 år	333 500	400 600	366 400	434 100
65- år	241 400	301 900	268 700	328 600
16 år och äldre	309 900	376 900	342 300	399 300

Förvärvsarbetande med arbetsplats i området 2019

Bransch	Antal			Procent	
	Kvinnor	Män	Totalt	%	Stockholm
Tillverkning, utvinning, energi & miljö	86	137	223	6.1%	2.9%
Byggverksamhet	22	213	235	6.5%	4.2%
Handel	161	302	463	12.7%	11.7%
Transport	15	94	109	3.0%	3.6%
Hotell & restaurang	68	94	162	4.5%	5.1%
Information & kommunikation	22	59	81	2.2%	12.7%
Företagstjänster m.m.	148	222	370	10.2%	28.6%
Utbildning	406	123	529	14.6%	8.5%
Vård & omsorg	746	248	994	27.3%	9.3%
Personliga och kulturella tjänster m.m.	96	91	187	5.1%	6.7%
Offentlig förvaltning	224	41	265	7.3%	6.1%
Okänd eller övrig bransch	11	6	17	0.5%	0.6%
Samtliga	2 005	1 630	3 635	100.0%	100.0%

Öppet arbetslösa som andel av befolkningen

Förvärvsintensitet boende i område 2019

	Kvinnor	Män	Totalt	Stockholm
Andel förvärvsarbetande 20-64 år	80.7%	80.2%	80.4%	79.4%

Förvärvsarbetande boende i området 2019

Bransch	Antal			Procent	
	Kvinnor	Män	Totalt	%	Stockholm
Tillverkning, utvinning, energi & miljö	115	252	367	5.7%	4.1%
Byggverksamhet	46	329	375	5.8%	4.3%
Handel	383	422	805	12.5%	11.8%
Transport	82	243	325	5.0%	4.1%
Hotell & restaurang	157	148	305	4.7%	4.4%
Information & kommunikation	193	415	608	9.4%	10.3%
Företagstjänster m.m.	606	651	1 257	19.5%	25.1%
Utbildning	501	205	706	11.0%	10.2%
Vård & omsorg	716	213	929	14.4%	12.1%
Personliga och kulturella tjänster m.m.	217	142	359	5.6%	6.5%
Offentlig förvaltning	250	131	381	5.9%	6.5%
Okänd eller övrig bransch	21	8	29	0.4%	0.8%
Samtliga förvärvsarbetande 16-	3 287	3 159	6 446	100.0%	100.0%

Ohälsotal tidsserie

	Dagar per person i befolkningen 16-64 år			
	Kvinnor	Män	Totalt	Stockholm
2020	22.5	17.9	20.2	15.3
2019	24.8	17.6	21.2	15.6
2018	27.9	19.1	23.5	16.4
2017	30.3	21.9	26.1	17.3
2016	32.7	24.9	28.8	18.8

Ekonomiskt bistånd 2020

Ålder	Procent av befolkningen	
	%	Stockholm
Barn ¹	1.9%	4.1%
18-24 år	2.5%	3.1%
25-29 år	1.2%	1.6%
30-39 år	1.6%	1.9%
40-49 år	1.9%	2.4%
50-59 år	3.4%	2.7%
60-64 år	3.4%	2.7%

65- år	0.8%	0.5%
--------	------	------

Samtliga	1.9%	2.4%
-----------------	-------------	-------------

¹Med barn avses även överåriga barn (18-21 år) som i socialregistret upptas som hemmavarande.

Ekonomiskt bistånd (fortsättning) 2020

Bistånd per hushåll och månad är 8 623 kr (Stockholm: 9 543 kr).

Antal biståndstagare, inkl barn, är 229 (Stockholm: 23 509).

Biståndstid per hushåll är 8 månader (Stockholm: 7.4 månader).

Kommunval 2018

	Procent av rösterna	
	%	Stockholm
Majoriteten		
Moderaterna	16.3%	21.0%
Liberalerna	6.1%	10.1%
Miljöpartiet	7.3%	8.3%
Centerpartiet	6.5%	7.9%
Kristdemokraterna	3.9%	5.0%
	40.1%	52.3%
Socialdemokraterna	27.3%	22.3%
Vänsterpartiet	16.9%	13.0%
Sverigedemokraterna	10.3%	8.0%
Feministiskt initiativ	3.9%	3.3%
Övriga	1.3%	1.1%
	59.7%	47.7%
Valdeltagande	77.9%	83.5%

Ohälsotal 2020

	Dagar per person i befolkningen			
	Kvinnor	Män	Totalt	Stockholm
16-44 år	13.3	10.6	12.0	8.2
45-49 år	33.0	17.3	25.1	16.2
50-54 år	39.1	25.5	32.5	22.2
55-59 år	45.1	34.2	39.9	32.4
60-64 år	54.0	70.1	61.7	45.5
Samtliga	22.5	17.9	20.2	15.3

Sjukersättning 2020

	Dagar per person i befolkningen			
	Kvinnor	Män	Totalt	Stockholm
16-44 år	3.7	5.9	4.8	3.2
45-49 år	11.6	9.9	10.7	6.9
50-54 år	12.5	17.1	14.7	11.7
55-59 år	25.6	21.6	23.7	20.2
60-64 år	36.4	54.2	45.0	32.5
Samtliga	9.1	11.4	10.2	8.1

Sjukpenning 2020

	Dagar per person i befolkningen			
	Kvinnor	Män	Totalt	Stockholm
16-44 år	9.3	4.7	7.0	4.9
45-49 år	20.8	7.4	14.0	9.1
50-54 år	25.2	8.5	17.1	10.3
55-59 år	19.2	12.6	16.0	12.0
60-64 år	17.6	15.9	16.8	12.9
Samtliga	13.0	6.5	9.8	7.1